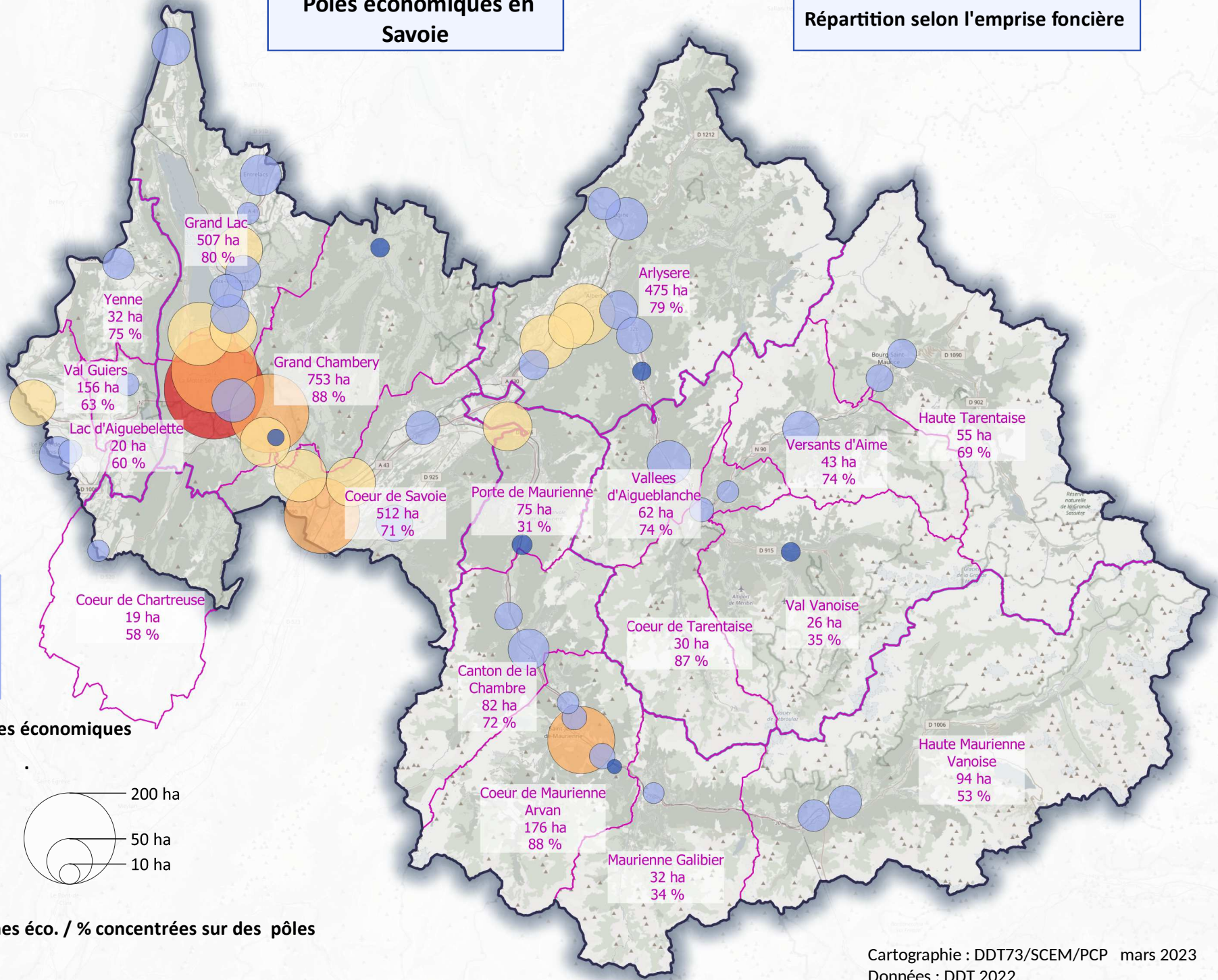


## Pôles économiques en Savoie

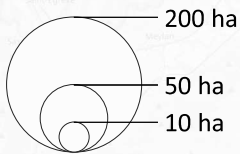
## Répartition selon l'emprise foncière



Pôle économique : regroupement de zones d'activités adjacentes ou proches, présentant une cohérence d'accessibilité

### Emprise foncière des pôles économiques

- 240 ha
- entre 100 et 200 ha
- entre 50 et 100 ha
- entre 10 et 50 ha
- moins de 10 ha



EPCI : surf. totales de zones éco. / % concentrées sur des pôles

SCOT